



ภาคผนวก



ภาคผนวก ก

รายนามผู้ทรงคุณวุฒิตรวจสอบเครื่องมือวิจัย



### รายนามผู้เชี่ยวชาญประเมินผลิตภัณฑ์ต้นแบบที่นอนจากภูมิปัญญาท้องถิ่น

1. นางพัชรินทร์ อินทะเทพ ประธานกลุ่มวิสาหกิจชุมชนผ่านวมเย็บมือ บ้านแม่กึ่งหลวง อำเภอสันป่าตอง จังหวัดเชียงใหม่
2. นางปุก ปู่ฟู ช่างตัดเย็บที่นอน บ้านแม่กึ่งหลวง อำเภอสันป่าตอง จังหวัดเชียงใหม่
3. นางสุข ปั้นแปง ช่างตัดเย็บที่นอน บ้านแม่กึ่งหลวง อำเภอสันป่าตอง จังหวัดเชียงใหม่
4. นางบัน ต้นเมธา ช่างตัดเย็บที่นอน บ้านแม่กึ่งหลวง อำเภอสันป่าตอง จังหวัดเชียงใหม่
5. นางมอญ กันทะวี ช่างตัดเย็บที่นอน บ้านแม่กึ่งหลวง อำเภอสันป่าตอง จังหวัดเชียงใหม่
6. นางจันทา นาวี ช่างตัดเย็บที่นอน บ้านแม่กึ่งหลวง อำเภอสันป่าตอง จังหวัดเชียงใหม่
7. นายจัน ต้อยแก้ว ช่างตัดเย็บที่นอน บ้านแม่กึ่งหลวง อำเภอสันป่าตอง จังหวัดเชียงใหม่



ภาคผนวก ข  
เครื่องมือวิจัย

กรอบคำถามการสัมภาษณ์

มีวัตถุประสงค์เพื่อ ศึกษาภูมิปัญญาการทำที่นอนของท้องถิ่นในอำเภอสันป่าตอง จังหวัดเชียงใหม่  
ชื่อ-นามสกุล ผู้ให้สัมภาษณ์

.....  
สัมภาษณ์เมื่อวันที่ ..... เดือน ..... พ.ศ. ....  
เวลา เริ่มต้น ..... น. สิ้นสุดการสัมภาษณ์ เวลา ..... น.  
สถานที่ .....

1. รูปแบบที่นอนตามภูมิปัญญาท้องถิ่น

1.1 ที่นอนในท้องถิ่นนี้ตั้งแต่อดีตถึงปัจจุบันที่เป็นภูมิปัญญาที่มีรูปแบบและลักษณะเป็นอย่างไร

รูปแบบ	ลักษณะ

1.2 ในท้องถิ่นนี้ เลือกใช้ผ้าทำที่นอนมีสีสันทและลวดลายเป็นอย่างไร มีความสัมพันธ์กันหรือไม่

สีสันทของผ้า	ลวดลายผ้า

1.3 ลวดลายการเย็บที่นอนในท้องถิ่นนี้ มีชื่อเรียก และลักษณะลวดลายเย็บ เป็นอย่างไร

สีสันทของผ้า	ลวดลายผ้า

1.4 ในท้องถิ่นนี้ มีเหตุผลอะไรหรือไม่ ที่ใช้ในการตัดสินใจเลือกรูปแบบที่นอนแต่ละแบบ

.....

.....

.....

.....

## 2. กระบวนการผลิตที่นอนตามภูมิปัญญาท้องถิ่น

2.1 ในกระบวนการทำที่นอนในท้องถิ่นนี้ มีการเลือกผ้าสำหรับใช้ทำที่นอนอย่างไร

.....

.....

.....

2.2 วัสดุ อุปกรณ์สำหรับการเย็บที่นอนในท้องถิ่นนี้ ประกอบด้วยอะไรบ้าง นำไปใช้งานเป็นอย่างไร

	วัสดุ/อุปกรณ์	การใช้งาน



2.3 วัสดุสำหรับยัดไส้ที่นอนในท้องถิ่นในอดีตถึงปัจจุบันมีอะไรบ้าง และมีวิธีการเลือกอย่างไร

	วัสดุยัดไส้ที่นอน	วิธีการเลือก

2.4 วัสดุที่เป็นไส้ที่นอนมีการเตรียมให้พร้อมสำหรับนำไปใช้อย่างไร

	วัสดุยัดไส้ที่นอน	วิธีการเตรียม

## 2.5 การเขียนที่นอนจากอดีตจนถึงปัจจุบัน มีวิธีการเขียนอย่างไร

	ลำดับขั้นตอน	วิธีเขียน

2.6 การยัดไส้ที่นอน มีวิธีทำอย่างไร

.....  
.....  
.....

2.7 ในปัจจุบันมีการเปลี่ยนแปลงกระบวนการผลิตที่นอนอย่างไรบ้าง

.....  
.....  
.....

2.8 ในท้องถิ่นนี้ มีความเชื่อหรือข้อห้าม หรือข้อควรปฏิบัติในกระบวนการผลิตที่นอนหรือไม่

.....  
.....  
.....

3. การใช้ประโยชน์ของที่นอน

3.1 ในท้องถิ่นนี้ มีการนำที่นอนไปใช้งานอย่างไรบ้าง

.....  
.....  
.....

3.2 ที่นอนตามภูมิปัญญาท้องถิ่นให้ความสะดวกสบายเป็นอย่างไร

.....  
.....  
.....

3.3 ท่านเคยมีความกังวลต่อความปลอดภัยของที่นอนตามภูมิปัญญาท้องถิ่นหรือไม่ เพราะอะไร

.....  
.....  
.....



3.4 ความแข็งแรงทนทานของที่นอนตามภูมิปัญญาท้องถิ่นเป็นอย่างไร และที่นอนมีอายุการใช้งานยาวนานกี่ปี

.....

.....

.....

3.5 การใช้ที่นอนในท้องถิ่นนี้ มีการปูที่นอนอย่างไร

.....

.....

.....

3.6 ในท้องถิ่นนี้ มีความเชื่อหรือข้อห้าม หรือข้อควรปฏิบัติในการใช้ที่นอนหรือไม่

.....

.....

.....

#### 4. การดูแลรักษาที่นอน

4.1 ในท้องถิ่นนี้ มีการเก็บรักษาที่นอนอย่างไรบ้าง และการทำความสะอาดที่นอนทำอย่างไร

.....

.....

.....

4.2 มีความเชื่อหรือข้อห้าม หรือข้อควรปฏิบัติในการเก็บรักษาที่นอนหรือไม่

.....

.....

.....

#### 5. กระบวนการถ่ายทอดภูมิปัญญาการทำที่นอน

5.1 มีการสืบทอดวิธีการทำที่นอนในท้องถิ่นนี้ อย่างไรบ้าง

.....

.....

แบบสอบถามพฤติกรรมของผู้บริโภคที่นอนจากภูมิปัญญาท้องถิ่น  
ในอำเภอสันป่าตอง จังหวัดเชียงใหม่

**คำชี้แจง** แบบสอบถามฉบับนี้ ใช้เป็นเครื่องมือในการวิจัยของอาจารย์ศิริจันทร์ อุปาละ อาจารย์ประจำภาควิชาคหกรรมศาสตร์ คณะวิทยาศาสตร์และเทคโนโลยี มหาวิทยาลัยราชภัฏเชียงใหม่ ท่านเป็นผู้เป็นผู้หนึ่งที่ได้รับเลือกให้เป็นกลุ่มตัวอย่าง ซึ่งคำตอบของท่านจะเป็นประโยชน์อย่างยิ่งต่อการวิจัย คำตอบของท่านทั้งหมดจะเก็บไว้เป็นความลับ ไม่มีการเปิดเผยเฉพาะบุคคลใดบุคคลหนึ่ง โปรดตอบตามความเป็นจริงให้ครบทุกข้อ เพราะคำตอบทุกข้อมีความสำคัญต่อการวิจัยเป็นอย่างยิ่ง

ขอขอบคุณที่ให้ความร่วมมือเป็นอย่างดี  
อาจารย์ศิริจันทร์ อุปาละ  
นักวิจัย

**ตอนที่ 1** ข้อมูลทั่วไป โปรดทำเครื่องหมาย ✓ ลงใน  หรือเติมข้อความลงในช่องว่างให้ตรงกับความเป็นจริง

1. เพศ  ชาย  หญิง
2. อายุ ..... ปี
3. สถานภาพสมรส  โสด  สมรส  หย่าร้าง  หม้าย
4. ระดับการศึกษา
  - มัธยมศึกษาตอนต้นและต่ำกว่า
  - มัธยมศึกษาตอนปลายหรือเทียบเท่า
  - อนุปริญญาหรือ ปวส.
  - ปริญญาตรี
  - สูงกว่าปริญญาตรี
5. อาชีพ
  - ราชการ
  - ประกอบธุรกิจส่วนตัว
  - เกษตรกรรม
  - ลูกจ้าง/พนักงาน
  - อื่น ๆ โปรดระบุ .....
6. ท่านมีรายรับ/รายได้ต่อเดือน โดยประมาณ ..... บาท

**ตอนที่ 2 พฤติกรรมของผู้บริโภคที่นอนจากภูมิปัญญาท้องถิ่นในอำเภอสันป่าตอง  
จังหวัดเชียงใหม่**

**คำชี้แจง** โปรดอ่านข้อความต่อไปนี้แล้วทำเครื่องหมาย ✓ ลงในช่องว่างหลังข้อความ  
แต่ละข้อให้ตรงกับสภาพความเป็นจริงของท่านที่ปฏิบัติอยู่

พฤติกรรมของผู้บริโภค	ระดับความสำคัญ					
	มากที่สุด	มาก	ปานกลาง	น้อย	น้อยที่สุด	ไม่สำคัญ
ท่านต้องการที่นอนเพราะอะไร						
1. ต้องการที่นอนเปลี่ยนแทนของเดิมที่เก่าแล้ว						
2. ต้องการที่นอนสำรองไว้สำหรับแขก						
3. ต้องการที่นอนสำหรับใช้นั่งเล่น นอกเหนือจากห้องนอน						
4. ต้องการที่นอนสำหรับใช้ในพิธีกรรมตามธรรมเนียมประเพณี						
5. ต้องการที่นอนสำหรับเป็นของฝากผู้อื่นในโอกาสต่าง ๆ						
6. ต้องการที่นอนสำหรับใช้ทำกิจกรรมเฉพาะ เช่น นวดแผนไทย						
7. ต้องการอนุรักษ์ภูมิปัญญาด้านที่นอนท้องถิ่น						
ท่านพิจารณาข้อมูลก่อนตัดสินใจซื้อที่นอนอย่างไร						
1. เว็บไซต์ของผู้ผลิต						
2. เครือข่ายสนทนาออนไลน์ เฟสบุ๊ก						
3. สอบถามข้อมูลจากผู้ที่ใช้						

พฤติกรรมของผู้บริโภค	ระดับความสำคัญ					
	มากที่สุด	มาก	ปานกลาง	น้อย	น้อยที่สุด	ไม่สำคัญ
1. สอบถามข้อมูลจากเพื่อนญาติพี่น้อง						
2. สอบถามข้อมูลจากสมาชิกในครอบครัว						
3. สอบถามข้อมูลจากผู้ขาย						
4. ศึกษาข้อมูลจากการบอกต่อแบบปากต่อปาก						
<b>ท่านเลือกซื้อที่นอนรุ่นใดโดยพิจารณาจากอะไร</b>						
1. รูปแบบขนาดของที่นอน ด้านความกว้าง ความยาว และความหนา						
2. รูปแบบของสีและลวดลายของผ้าที่ใช้ทำที่นอน						
3. รูปแบบการเย็บที่นอน						
4. รูปแบบที่นอนพับเก็บได้						
5. คุณสมบัติด้านความแน่นของที่นอน						
6. คุณสมบัตินอนด้านหน้าหนักเบา						
7. คุณสมบัติด้านการใช้งานได้ 2 ด้าน						
8. คุณภาพของผ้าที่ใช้ทำที่นอน						
9. คุณภาพของนุ่นยัดใส่ที่นอน						
10. คุณภาพการใช้งานทนทานต่อการยุบตัว						
11. คุณภาพของที่นอนให้ความสบาย ไม่ปวดหลัง						
12. ความเป็นเอกลักษณ์ที่นอนของท้องถิ่น						

พฤติกรรมของผู้บริโภค	ระดับความสำคัญ
----------------------	----------------

	มากที่สุด	มาก	ปานกลาง	น้อย	น้อยที่สุด	ไม่สำคัญ
ท่านตัดสินใจซื้อที่นอนนุ่มโดยพิจารณาจากอะไร						
1. ราคาอยู่ในงบประมาณที่ตั้งไว้						
2. รูปแบบที่นอน						
3. คุณสมบัติของที่นอน						
4. คุณภาพของที่นอน						
5. ความเป็นเอกลักษณ์ของที่นอนท้องถิ่น						
6. ชื่อเสียงของผู้ผลิต						
ท่านซื้อที่นอนนุ่มมาใช้แล้วพึงพอใจท่านอย่างไร						
1. กลับไปซื้ออีกเมื่อต้องการ						
2. แนะนำผู้อื่นให้ไปซื้อตาม						
หากท่านซื้อที่นอนนุ่มมาใช้แล้วไม่พึงพอใจท่านอย่างไร						
1. เลิกใช้ที่นอนนุ่ม						
2. เปลี่ยนไปหาซื้อที่นอนนุ่มจากผู้ผลิตรายใหม่						
3. บอกผู้อื่นไม่ให้ใช้ที่นอนนุ่ม						
4. นำที่นอนนุ่มที่ซื้อมาไปเปลี่ยนคืน						

ขอขอบคุณที่ให้ความร่วมมือ

อาจารย์ศิริจันทร์ อุปละ  
ผู้วิจัย



## แบบประเมินผล

ความคิดเห็นของผู้เชี่ยวชาญต่อผลิตภัณฑ์ต้นแบบที่นอนจากภูมิปัญญาท้องถิ่นอำเภอ

สันป่าตอง

จังหวัดเชียงใหม่

ตอนที่ 1 เป็นแบบสอบถามความคิดเห็นของผู้เชี่ยวชาญ โดยเป็นการประเมินมาตรา

ส่วนประมาณค่า (Rating Scale) 5 ระดับ ซึ่งได้กำหนดค่าคะแนน ดังนี้

5	หมายถึง	ดีมาก
4	หมายถึง	ดี
3	หมายถึง	พอใช้
2	หมายถึง	ต้องปรับปรุง
1	หมายถึง	ใช้ไม่ได้

คำชี้แจง โปรดพิจารณาผลิตภัณฑ์ที่นอน แล้วทำเครื่องหมาย ✓ ลงในช่องว่างหลังข้อความแต่ละข้อให้ตรงกับความคิดเห็นของท่านมากที่สุด

ลำดับ	รายการประเมิน	ระดับความคิดเห็น				
		ดีมาก	ดี	ปานกลาง	น้อย	น้อยที่สุด
1	ที่นอนมีความแน่น ไม่ยุบตัว					
2	ใยหนุนยัดไส้ที่นอน					
3	ฝีมือการเย็บที่นอน					
4	ความสะดวกสบายต่อการใช้งาน					
5	ความทนทานต่อการใช้งาน					
6	รูปทรงของที่นอน					
7	การดูแลรักษาได้ง่าย					
8	เนื้อผ้าที่ใช้ทำที่นอน					
9	ขนาดของที่นอน					
10	รูปแบบสีสันทันและลวดลายของผ้าที่ใช้ทำที่นอน					





ภาคผนวก ค  
รูปภาพกิจกรรมพัฒนาผลิตภัณฑ์ต้นแบบร่วมกับชุมชน

รูปภาพกิจกรรมพัฒนาผลิตภัณฑ์ที่นอนร่วมกับชุมชนในพื้นที่บ้านแม่กึ่งหลวงอำเภอสัน  
ป่าตอง จังหวัดเชียงใหม่ และในพื้นที่บ้านกวน ตำบลมะขามหลวงอำเภอสันป่าตอง  
จังหวัดเชียงใหม่

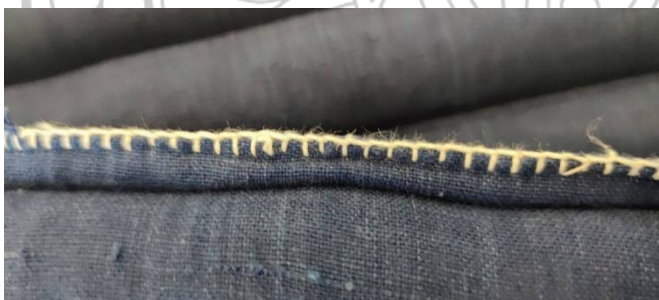
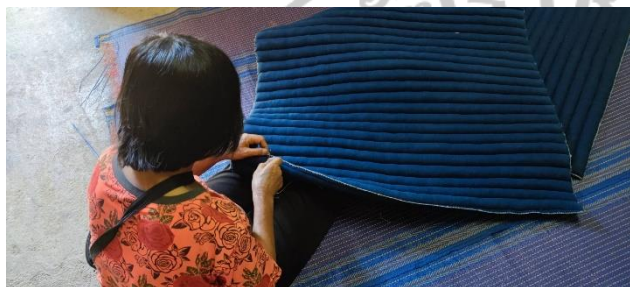




ภาคผนวก ง

รูปภาพกิจกรรมถ่ายทอดความรู้การทำผลิตภัณฑ์ที่นอนร่วมกับชุมชน

รูปภาพกิจกรรมถ่ายทอดความรู้การทำที่นอนร่วมกับชุมชนในพื้นที่บ้านแม่กึ่งหลวง  
อำเภอสันป่าตอง จังหวัดเชียงใหม่ และในพื้นที่บ้านกวน ตำบลมะขามหลวงอำเภอสัน  
ป่าตองจังหวัดเชียงใหม่





## ประวัติผู้วิจัย

ชื่อ -นามสกุล นางสาวศิริจันทร์ อุปาละ

วัน เดือน ปี ที่เกิด 3 กุมภาพันธ์ พ.ศ. 2518

สถานที่เกิด จังหวัดเชียงใหม่

ที่อยู่ปัจจุบัน 259/131 ถนนมहितล ตำบลช้างคลาน อำเภอเมือง  
จังหวัดเชียงใหม่

ประวัติการศึกษา

พ.ศ. 2551 ศิลปศาสตรมหาบัณฑิต (คหกรรมศาสตรศึกษา)

พ.ศ. 2542 มหาวิทยาลัยเกษตรศาสตร์  
ครุศาสตรบัณฑิต (คหกรรมศาสตร)

เกียรตินิยมอันดับ 1 สถาบันราชภัฏเชียงใหม่

ตำแหน่งงานปัจจุบัน พนักงานมหาวิทยาลัยสายวิชาการ

สถานที่ทำงานปัจจุบัน ภาควิชาคหกรรมศาสตร์ คณะวิทยาศาสตร์และ  
เทคโนโลยี มหาวิทยาลัยราชภัฏเชียงใหม่