



วิธีดำเนินการวิจัย

การวิจัยเรื่องการสร้างภาพลักษณ์สตรีในนวนิยายไทยที่ได้รับรางวัลใน พ.ศ.2550-2559 ผู้วิจัยได้ดำเนินการ โดยลำดับดังนี้

1. รูปแบบของการวิจัย
2. ข้อมูลและแหล่งข้อมูล
3. กรอบคิดในการวิจัย
4. การเก็บรวบรวมข้อมูล
5. การวิเคราะห์ข้อมูล

รูปแบบของการวิจัย

การศึกษาวิจัยเรื่องการสร้างภาพลักษณ์สตรีในนวนิยายไทยที่ได้รับรางวัลใน พ.ศ.2550-2559 เป็นการศึกษาวิจัยเอกสาร

ข้อมูลและแหล่งข้อมูล

การวิจัยนี้ ผู้วิจัยศึกษาและวิเคราะห์ข้อมูลจากการอ่านนวนิยายและศึกษาตัวละครเอกสตรี 9 ตัวละคร จากนวนิยาย 9 เรื่อง ได้แก่

ตัวละครสตรี	จากเรื่อง	ผู้ประพันธ์	ปี พ.ศ.
ชาริษา	ไส้เดือนตาบอดในเขาวงกต	วีรพร นิติประภา	2558
มาราดา	พลั่วไปในพรายเวลา	ผาด พาสีกรณ์	2558
กรองใน	จับต้นมาชนปลาย	ชมัยภร แสงกระจ่าง	2557
นุชนารถ	คนแคระ	วิภาส ศรีทอง	2556
ปานหทัย	โถงสี่เทา	เข็มพลอย	2555
ว่าน	ในรูปเงา	เงาจันทร์	2554
ชลโฉม	น้ำเล่นไฟ	กฤษณา อโศกสิน	2554

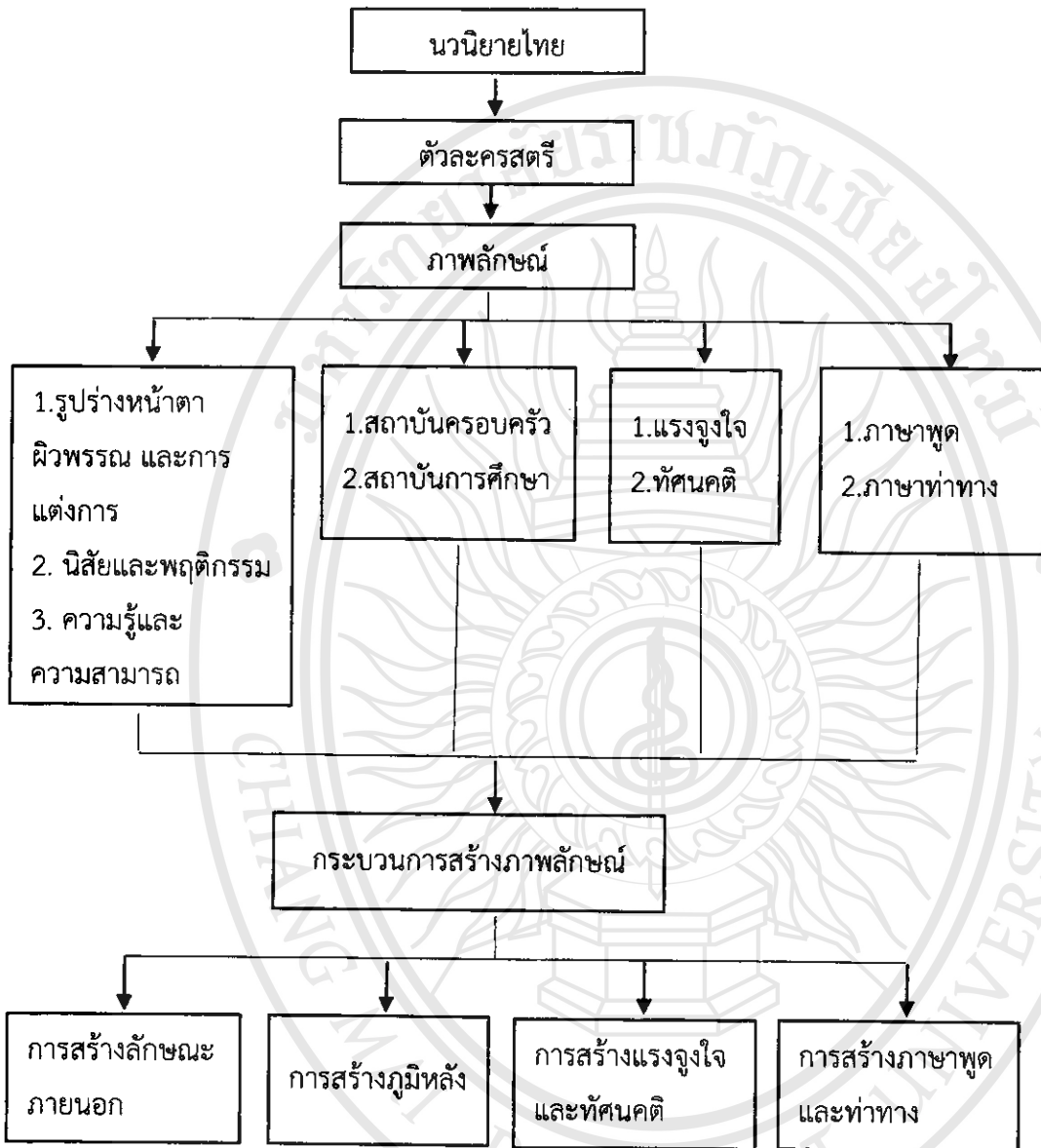
ทิพย์	ลับแล แก่งคอย	อุทิศ เหมาะมูล	2552
กำไลแก้ว	ยังฟ้ามหานคร	กนกวลี พจนปกรณ์	2551

กรอบคิดในการวิจัยครั้งนี้ คือการอ่านวิเคราะห์ โดยมีเครื่องมือต่อไปนี้

ในการวิจัยนี้ มีกรอบแนวคิดว่า การสร้างภาพลักษณ์ของตัวละครสตรีนั้น ผู้เขียนจะสร้างขึ้นให้สมจริงสอดคล้องกับสภาพสังคมภายในเนื้อเรื่อง ประกอบไปด้วยลักษณะ 4 ประการ ดังนี้

1. การสร้างลักษณะภายนอกของตัวละครเอกสตรี เช่น รูปร่างหน้าตา การแต่งกาย บุคลิก ฐานะ ความรู้ เป็นต้น
2. การสร้างภูมิหลังของตัวละครเอกสตรี เช่น ชาติกำเนิด ที่อยู่อาศัย อาชีพ กิจกรรมที่ตัวละครชื่นชอบ เป็นต้น
3. การสร้างแรงจูงใจและทัศนคติของตัวละครเอกสตรี เช่น ความคิด ทัศนคติ ความคิดเห็นต่าง ๆ ของตัวละครเอกสตรีที่มีต่อเรื่องรอบตัว เป็นต้น
4. การสร้างภาษาพูดและท่าทางของตัวละครเอกสตรี เช่น ลักษณะการพูด ภาษาพูด ภาษาท่าทางของตัวละคร เป็นต้น

สรุปเป็นกรอบความคิดได้ดังภาพ



การเก็บรวบรวมข้อมูล

การวิจัยครั้งนี้ใช้ระเบียบวิธีเชิงพรรณนา โดยเก็บข้อมูลจากหนังสือนวนิยาย มีวิธีการดำเนินการวิจัยตามขั้นตอน ดังนี้

1. ผู้วิจัยได้อ่านนวนิยายไทยที่ได้รับรางวัลใน พ.ศ.2550-2559 ทั้ง 9 เรื่อง เพื่อให้ทราบเรื่องราว เรื่องย่อ
2. ผู้วิจัยอ่านนวนิยายอย่างละเอียดอีกครั้งเพื่อหาข้อความบทสนทนา บทบรรยายของตัวละครสตรีที่มีข้อความเกี่ยวกับภาพลักษณ์ แล้วทำการบันทึกข้อมูลในแบบบันทึกการวิเคราะห์ภาพลักษณ์สตรีในนวนิยายไทย

การวิเคราะห์ข้อมูล

การทำวิจัยครั้งนี้ผู้วิจัยได้นำข้อมูลที่ได้เก็บรวบรวมมาวิเคราะห์และสังเคราะห์การสร้างภาพลักษณ์สตรีในนวนิยายไทย แล้วนำเสนอผลในรูปแบบพรรณนาวิเคราะห์ (Analytical Description) โดยมีลำดับการดำเนินงานดังนี้

1. อ่านพิจารณาเนื้อความและสรุปเรื่องย่อของนวนิยายเพื่อใช้วิเคราะห์การสร้างภาพลักษณ์ให้สอดคล้องกับสภาพสังคมภายในเนื้อเรื่อง
2. อ่านพิจารณาเนื้อความและสรุปเนื้อหา เพื่อใช้วิเคราะห์ภาพลักษณ์ตัวละครสตรีแล้วนำมาบรรยายเนื้อเรื่องตามที่ปรากฏในนวนิยาย ลงในแบบบันทึกการวิเคราะห์ภาพลักษณ์สตรีในนวนิยายไทย
3. นำผลจากการวิเคราะห์มาเขียนพรรณาประกอบการยกตัวอย่างเพื่อตอบวัตถุประสงค์